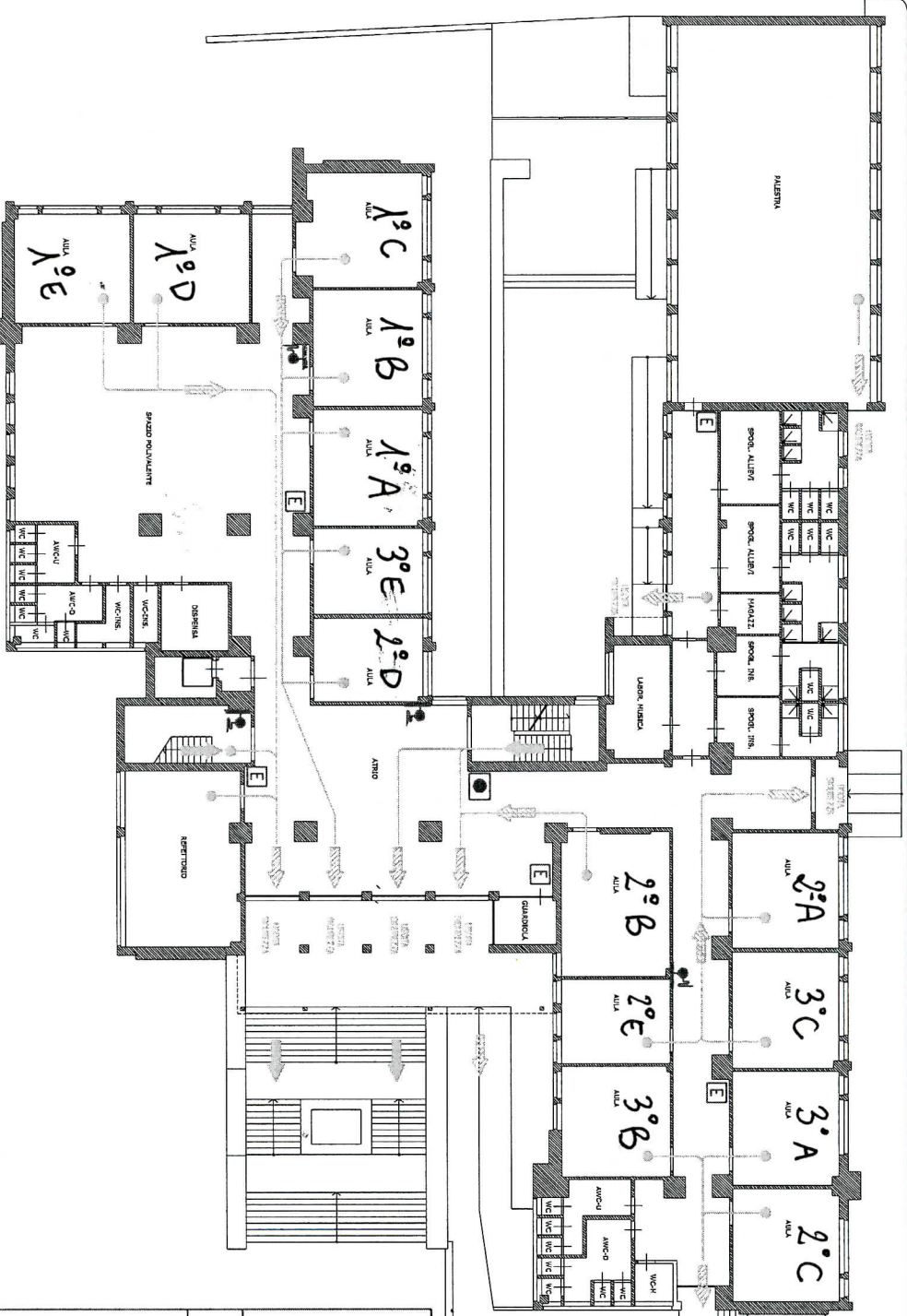


<p>STUDIO TECNICO          ING. GIUSEPPE GENTILE          VIA LUCANIA,31 - TARANTO</p>	<p>DATA          SETTEMBRE 2013</p>
<p>ISTITUTO COMPRENSIVO STATALE "GIOVANNI XXIII"          SEDE CENTRALE</p>	
<p>PIANO DI EMERGENZA ED EVACUAZIONE          PIANTE PIANO TERRA</p>	



Legenda

- E** Estintore
- Via di uscita orizzontale
- Via di uscita verso il basso
- Via di uscita verso l'alto
- Pulsante Allarme
- Attecoo UNI 70
- percorso via di ascido

**NORME DI COMPORTAMENTO**  
(NEL CASO SI RENDA NECESSARIA L'EVACUAZIONE PRIMO DALLA SCUOLA)

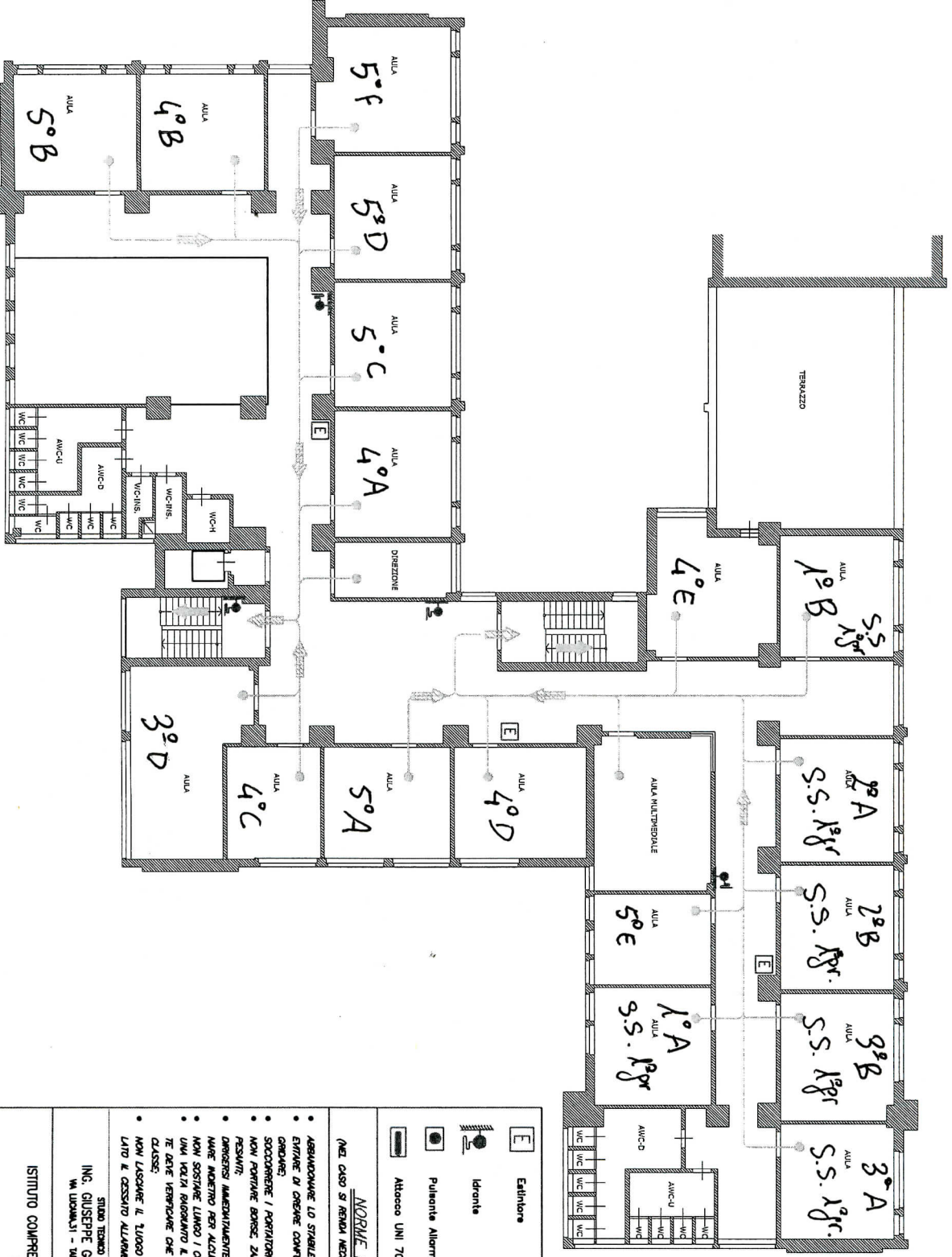
- ASSUNDOVARE LO STABILE AMBIDVAMENTE E CON ORDINE.
- EVITARE DI CREARE CONFUSIONE, NON CORRERE, NON SPINGERE, NON GRINDARE.
- SOCCORRERE I PORTATORI DI HANDICAP.
- NON PORTARE Borse, ZAINI, POUCH O ALTRI OGGETTI INCONGRUANTI O PESANTI.
- DIRIGERSI AMBIDVAMENTE VERSO LE USCITE, NON ANDARE, NON TOR- NARE INDENTRO PER ALCUN MOTIVO.
- NON SOSTARE LINDO / CORRIDO E PRESSO LE USCITE DI SICUREZZA.
- UNA VOLTA RAGGIUNTO IL "LUOGO SICURO" PRESTABILITO CON OGGETTI- TIF DATE VERIFICARE CHE SIANO PRESENTI TUTTI GLI ALUNNI DELLA SUA CLASSE.
- NON LASCIARE IL "LUOGO SICURO" FINO A QUANDO NON VENIE SEGNA- LITO E CESSATO ALLARME.

STUDIO TECNICO  
ING. GIUSEPPE GENITILE  
VA LUDOVICHI - TORINO

SETTEMBRE 2013

ISTITUTO COMPRESIVO STATALE "GIOVANNI XXIII"  
SEDE CENTRALE

PIANO DI EMERGENZA ED EVACUAZIONE  
PIANTA PIANO TERRA - PRIMO



Legenda

- Estintore
- Pulsante Allarme
- Via di uscita orizzontale
- Via di uscita verso il basso
- Via di uscita verso l'alto
- Percorso via di esodo
- Attacco UNI 70

**NORME DI COMPORTAMENTO**  
(NEL CASO SI RENDA NECESSARIA L'EVACUAZIONE RAGION OLLA SCUOLA)

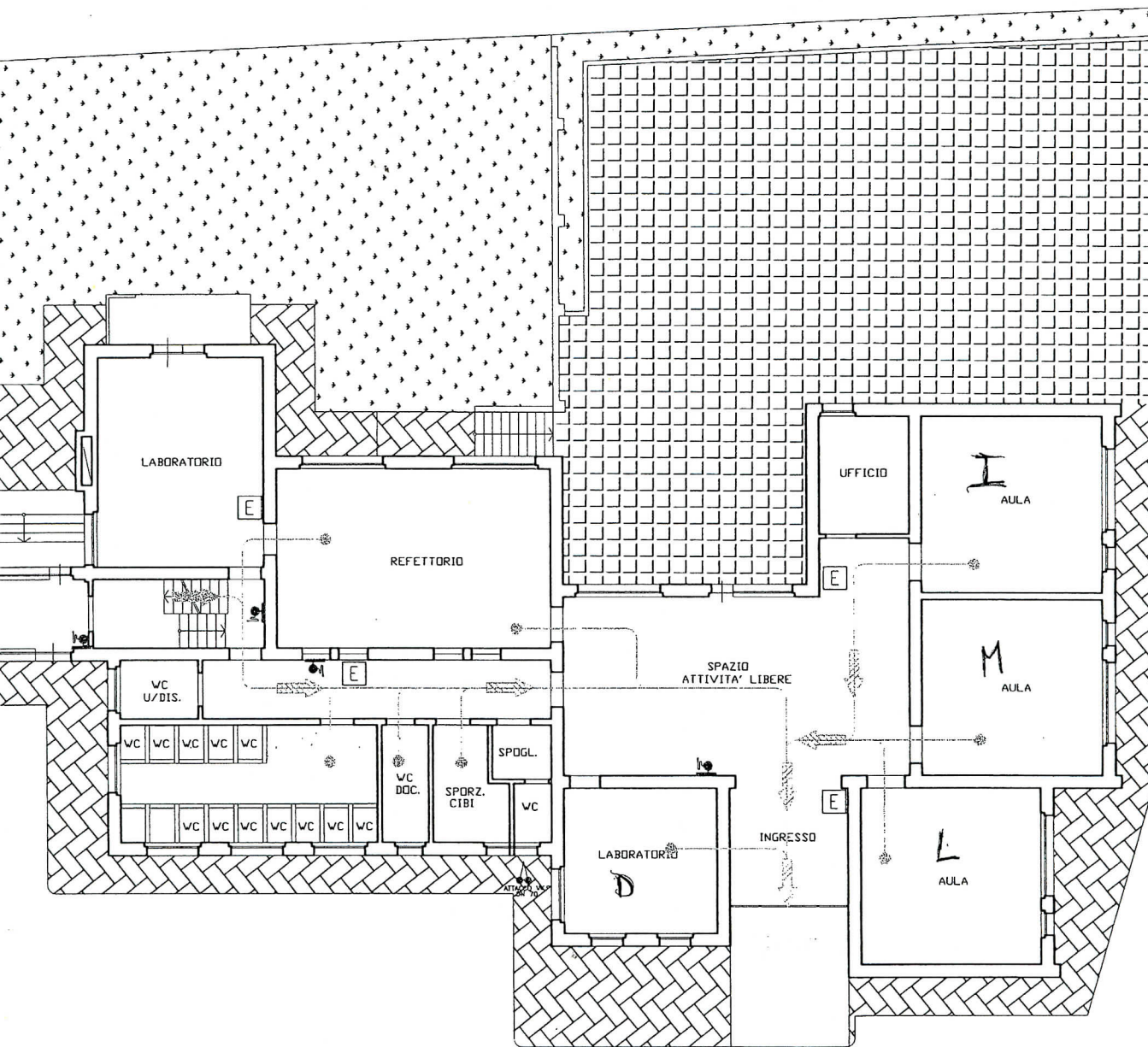
- ABANDONARE LO STABILE IMMEDIATAMENTE E CON ORDINE.
- ENTRARE IN CURENTE CONFUSIONE, NON CORRERE, NON SPINGERE, NON GRIDARE.
- SOCCORRERE I PORTATORI DI HANDICAP.
- NON PORTARE Borse, ZAINI, PACCHI O ALTRI OGGETTI INCONGRUI O PESANTI.
- DIRIGERSI IMMEDIATAMENTE VERSO LE USCITE NON INDICATE, NON TORNARE INDIETRO PER ALCUN MOTIVO.
- NON SOSTARE LUNGO I CORRIDOI E PRESSO LE USCITE DI SICUREZZA.
- UNA VOLTA RAGGIUNTO IL "LUOGO SICURO" PRESTABILITO CON DICEN-TE DEVE VERIFICARE CHE SIANO PRESENTI TUTTI GLI ALUNNI DELLA SUA CLASSE.
- NON LASCIARE IL "LUOGO SICURO" FINO A QUANDO NON VENIE SEGNALATO IL CESSATO ALLARME.

STUDIO TECNICO  
ING. GIUSEPPE GENTILE  
VIA LUOMASII - VARESE

SETTEMBRE 2013

ISTITUTO COMPRENSIVO STATALE "GIOVANNI XXIII"  
SEDE CENTRALE

PIANO DI EMERGENZA ED EVACUAZIONE  
PIANTA PIANO PRIMO - SECONDO



PIAZZA SAN FRANCESCO DA PAOLA

STUDIO TECNICO ING. GIUSEPPE GENTILE VIA SCORFANI, 4 - TARANTO	DATA DICEMBRE 2016
ISTITUTO COMPRENSIVO STATALE "GIOVANNI XXIII" SEDE S. ELIGIO	
PIANO DI EMERGENZA ED EVACUAZIONE PIANTA PIANO TERRA	