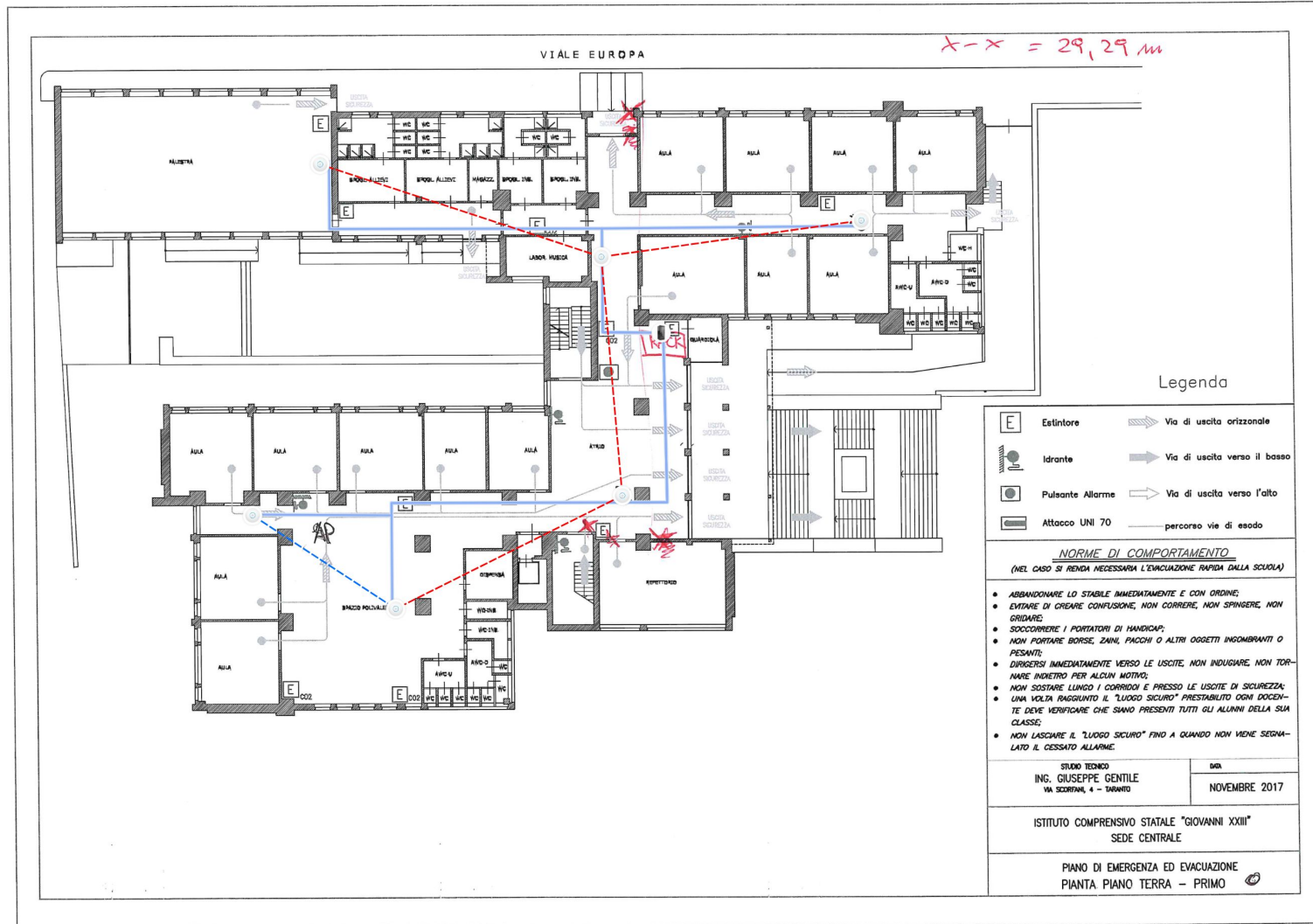


PIANO TERRA Layout



Legenda

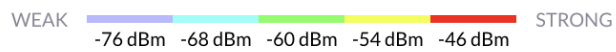
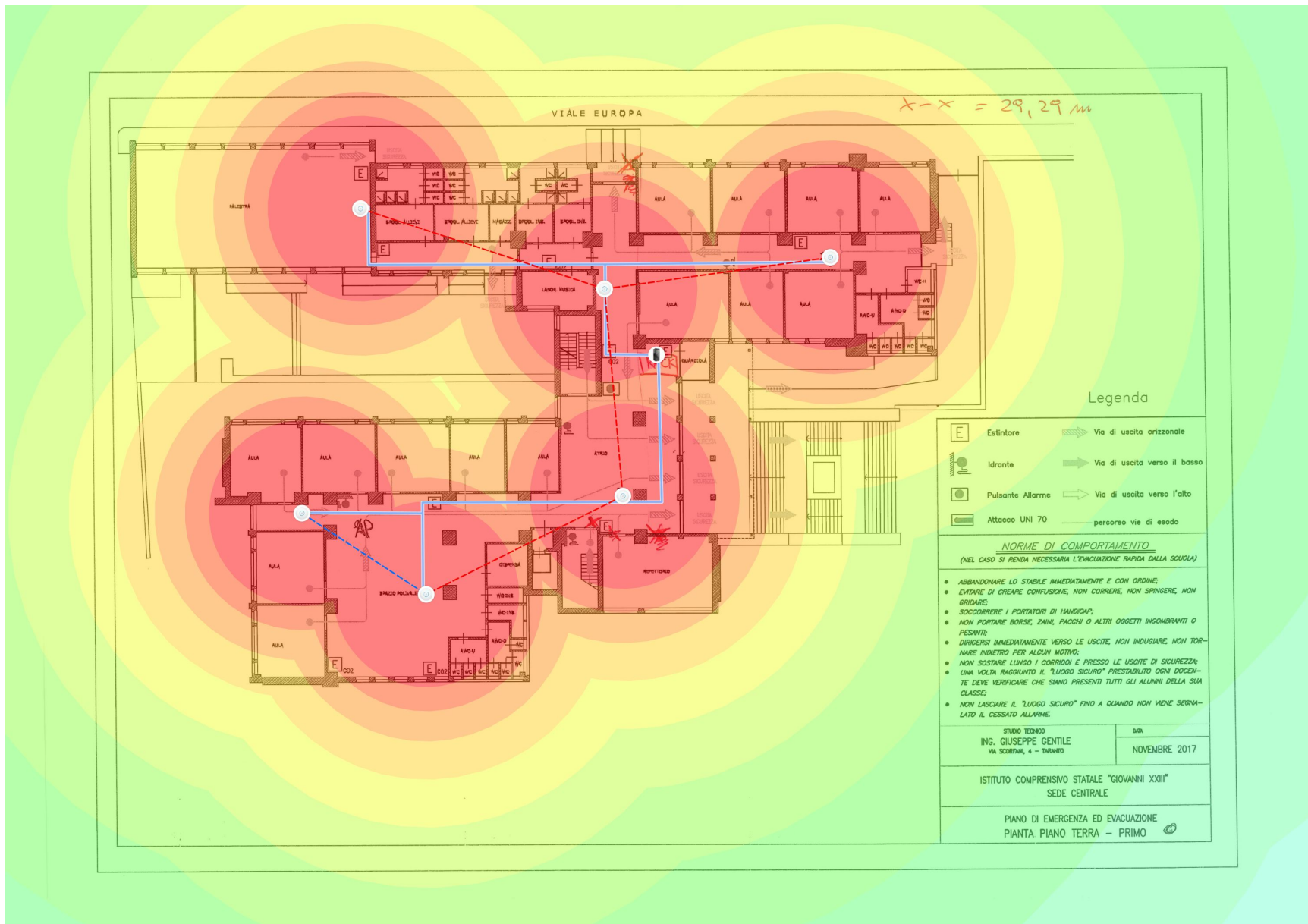
- Estintore Via di uscita orizzontale
- Irradiante Via di uscita verso il basso
- Pulsante Allarme Via di uscita verso l'alto
- Attacco UNI 70 percorso vie di esodo

- NORME DI COMPORTAMENTO**
 (NEL CASO SI RENDA NECESSARIA L'EVACUAZIONE RAPIDA DALLA SCUOLA)
- ABBANDONARE LO STABILE IMMEDIATAMENTE E CON ORDINE;
 - EVITARE DI CREARE CONFUSIONE, NON CORRERE, NON SPINGERE, NON GRIDARE;
 - SOCCORRERE I PORTATORI DI HANDICAP;
 - NON PORTARE BORSE, ZAINI, PACCHI O ALTRI OGGETTI INGOMBRANTI O PESANTI;
 - DIRIGERSI IMMEDIATAMENTE VERSO LE USCITE, NON INDUGIARE, NON TORNERE INDIETRO PER ALCUN MOTIVO;
 - NON SOSTARE LUNGO I CORRIDOI E PRESSO LE USCITE DI SICUREZZA;
 - UNA VOLTA RAGGIUNTO IL "LUOGO SICURO" PRESTABILITO OGNI DOCENTE DEVE VERIFICARE CHE SIANO PRESENTI TUTTI GLI ALLUNNI DELLA SUA CLASSE;
 - NON LASCIARE IL "LUOGO SICURO" FINO A QUANDO NON VIENE SEGNALATO IL CESSATO ALLARME.

STUDIO TECNICO ING. GIUSEPPE GENTILE VIA S. CRISTINA, 4 - TARANTO	DATA NOVEMBRE 2017
ISTITUTO COMPRENSIVO STATALE "GIOVANNI XXIII" SEDE CENTRALE	
PIANO DI EMERGENZA ED EVACUAZIONE PIANTA PIANO TERRA - PRIMO	

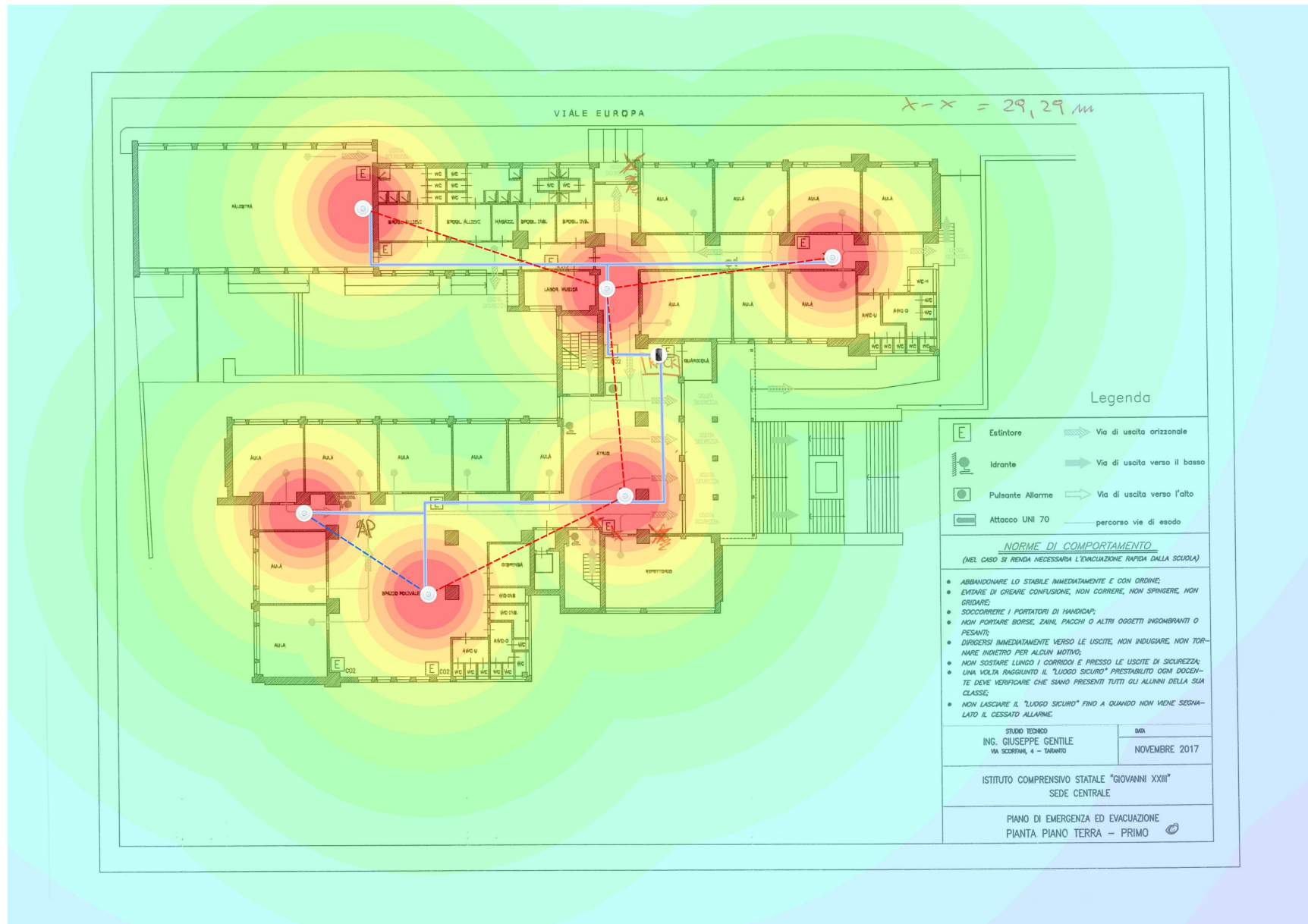
PIANO TERRA

Estimated 2.4 GHz WiFi Coverage

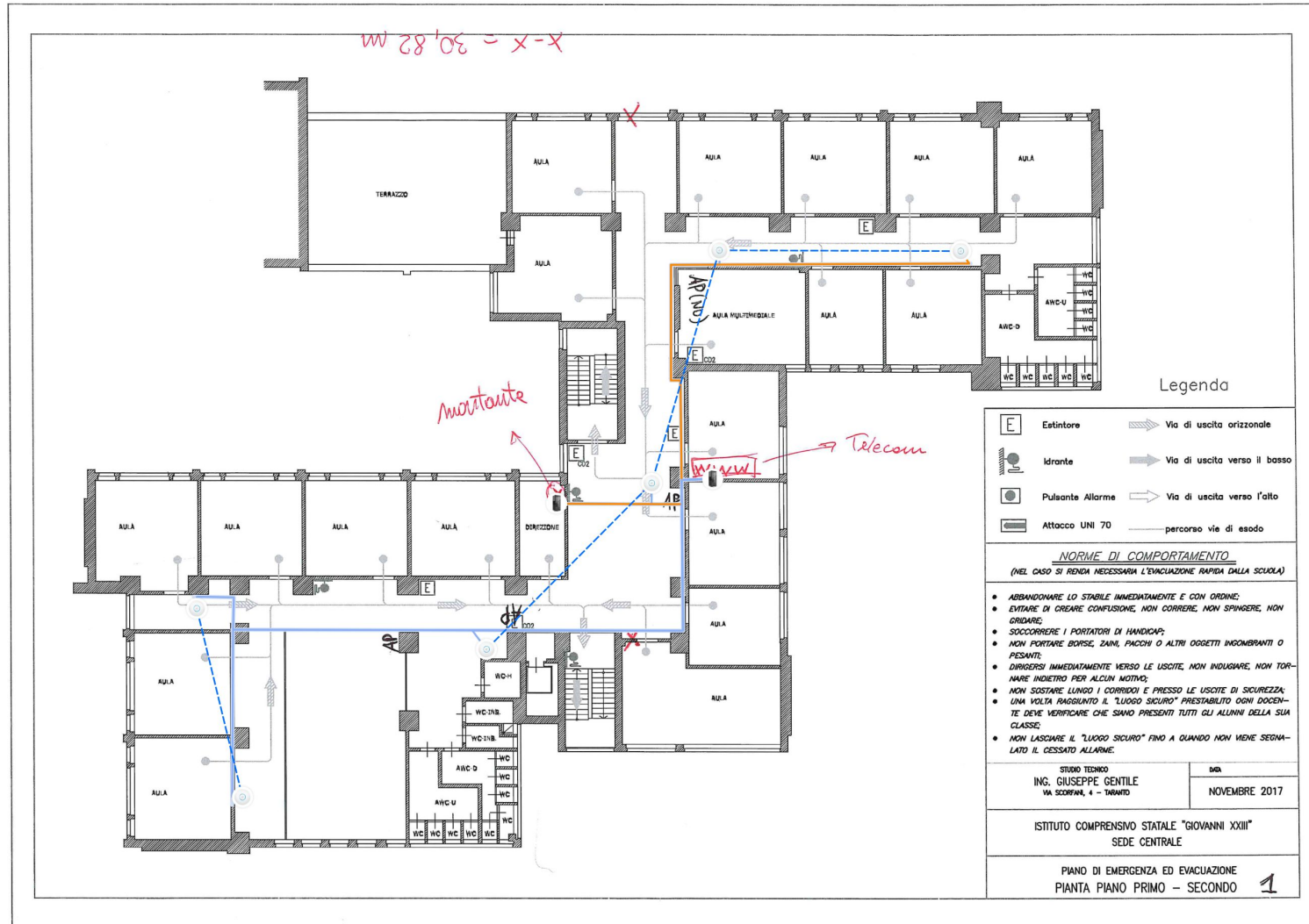


PIANO TERRA

Estimated 5 GHz WiFi Coverage

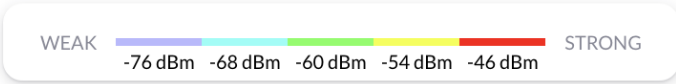
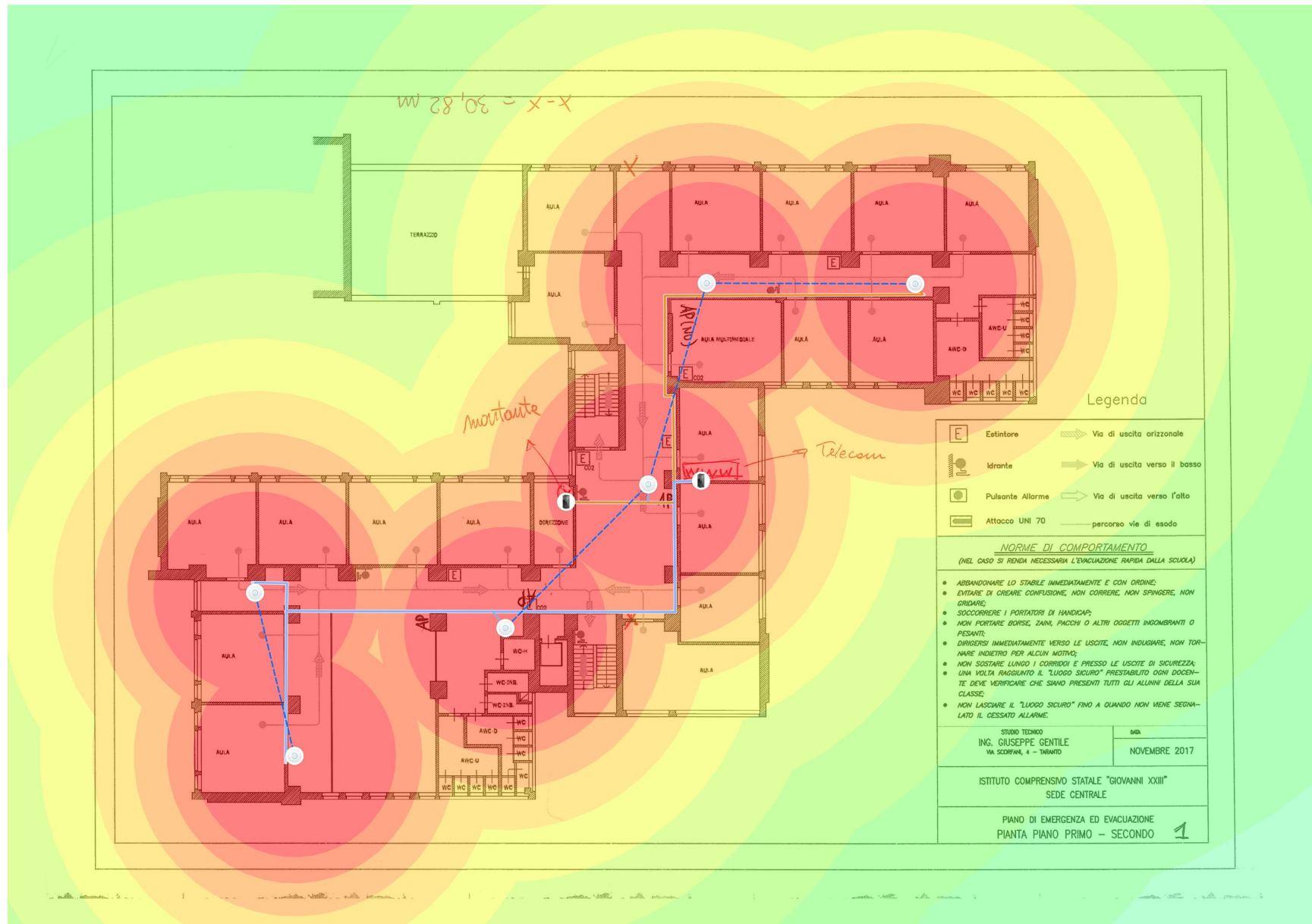


PRIMO PIANO Layout



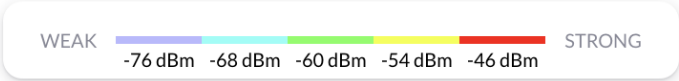
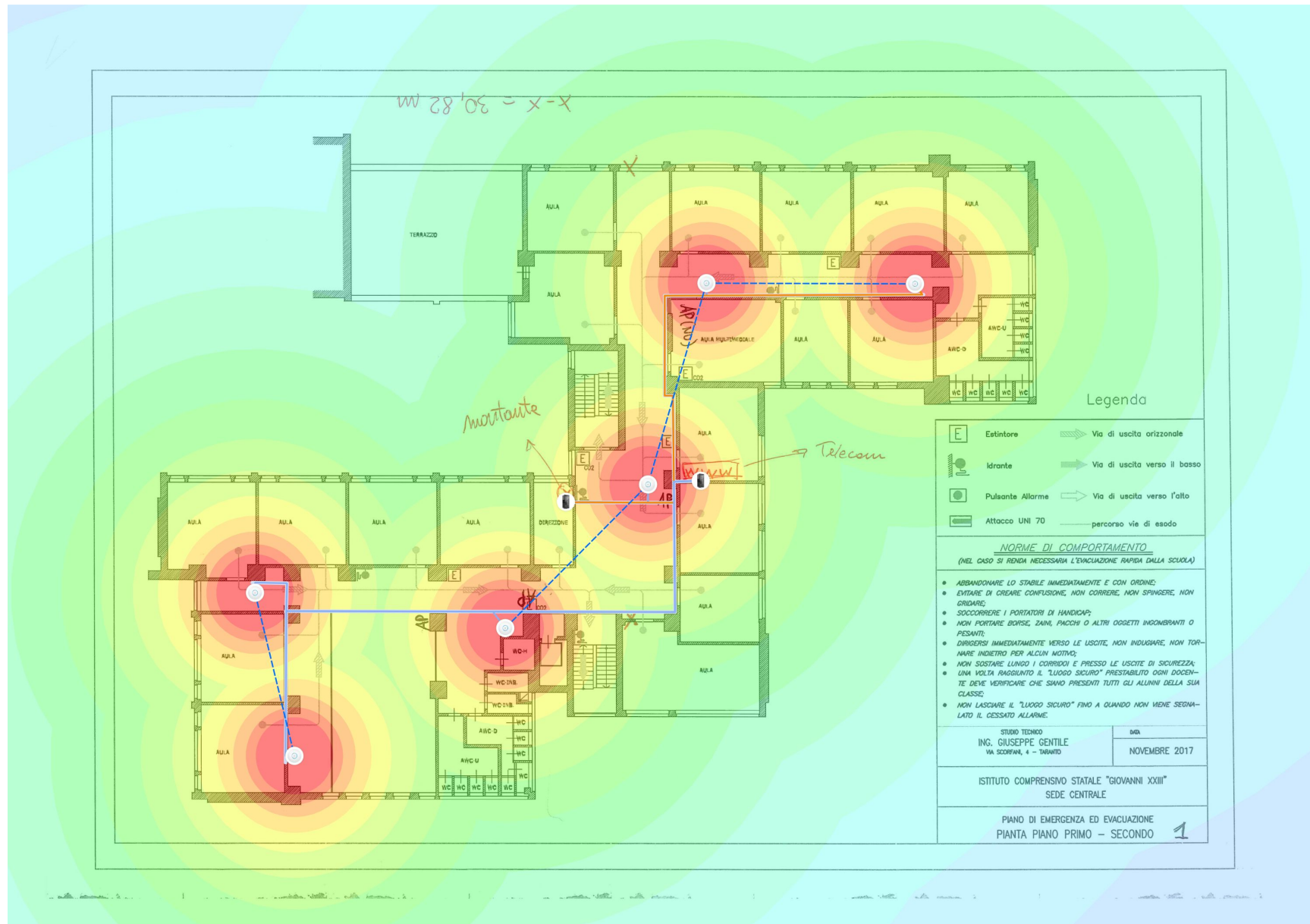
PRIMO PIANO

Estimated 2.4 GHz WiFi Coverage



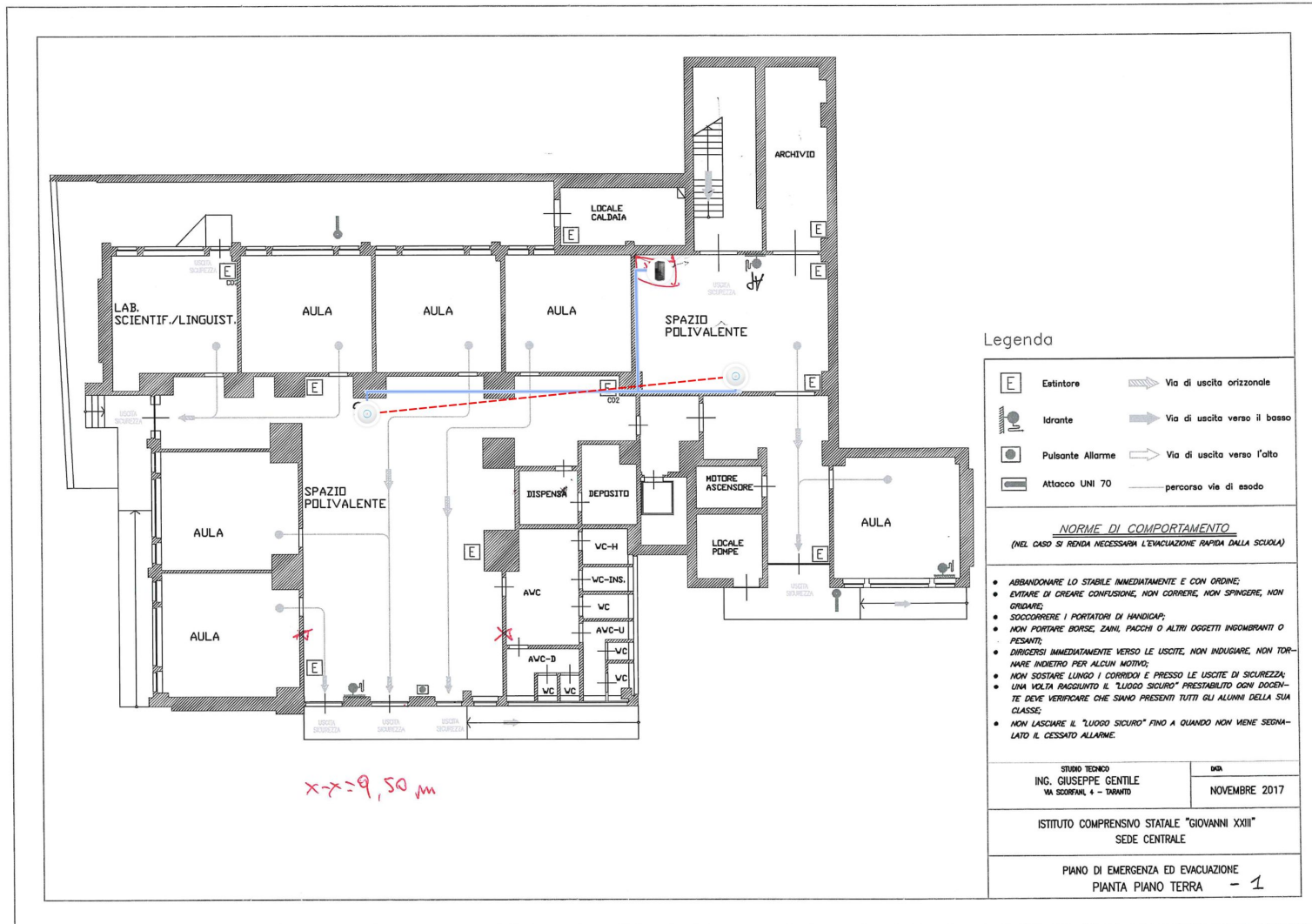
PRIMO PIANO

Estimated 5 GHz WiFi Coverage



PIANO INTERRATO

Layout



Legenda

	Estintore		Via di uscita orizzonale
	Idrante		Via di uscita verso il basso
	Pulsante Allarme		Via di uscita verso l'alto
	Attacco UNI 70		percorso vie di esodo

NORME DI COMPORTAMENTO (NEL CASO SI RENDA NECESSARIA L'EVACUAZIONE RAPIDA DALLA SCUOLA)

- ABBANDONARE LO STABILE IMMEDIATAMENTE E CON ORDINE;
- EVITARE DI CREARE CONFUSIONE, NON CORRERE, NON SPINGERE, NON GRIDARE;
- SOCCORRERE I PORTATORI DI HANDICAP;
- NON PORTARE BORSE, ZAINI, PACCHI O ALTRI OGGETTI INGOMBRANTI O PESANTI;
- DIRIGERSI IMMEDIATAMENTE VERSO LE USCITE, NON INDIAGIARE, NON TORNARE INDIETRO PER ALCUN MOTIVO;
- NON SOSTARE LUNGO I CORRIDOI E PRESSO LE USCITE DI SICUREZZA; UNA VOLTA RAGGIUNTO IL "LUOGO SICURO" PRESTABILITO OGNI DOGENTE DEVE VERIFICARE CHE SIANO PRESENTI TUTTI GLI ALUNNI DELLA SUA CLASSE;
- NON LASCIARE IL "LUOGO SICURO" FINO A QUANDO NON MENE SEGNA-LATO IL CESSATO ALLARME.

STUDIO TECNICO
ING. GIUSEPPE GENTILE
VA SCORFARI, 4 - TARANTO

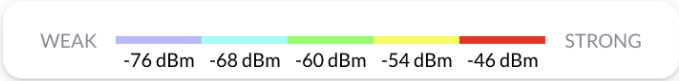
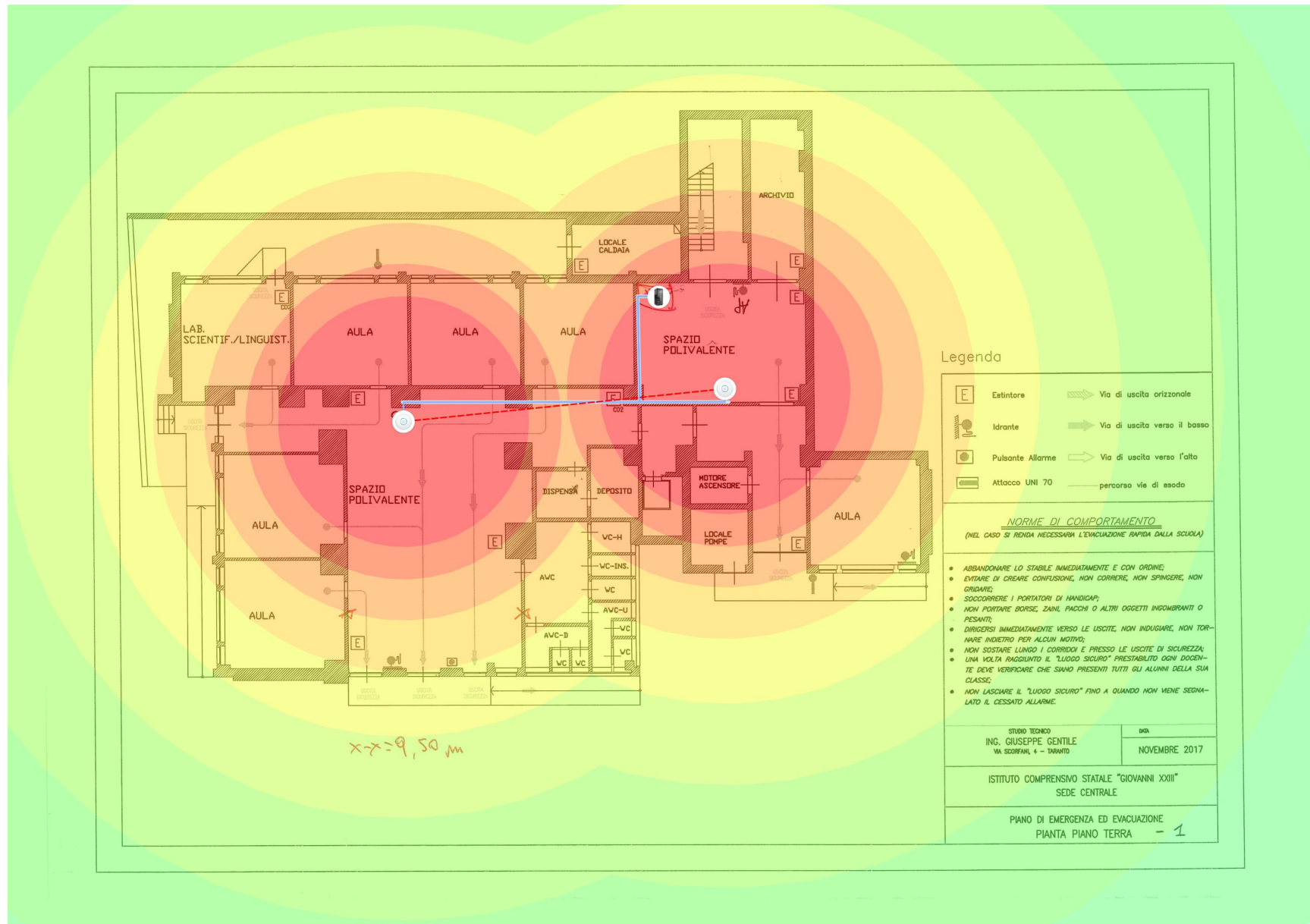
DATA
NOVEMBRE 2017

ISTITUTO COMPRESIVO STATALE "GIOVANNI XXIII"
SEDE CENTRALE

PIANO DI EMERGENZA ED EVACUAZIONE
PIANTA PIANO TERRA - 1

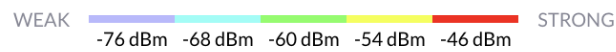
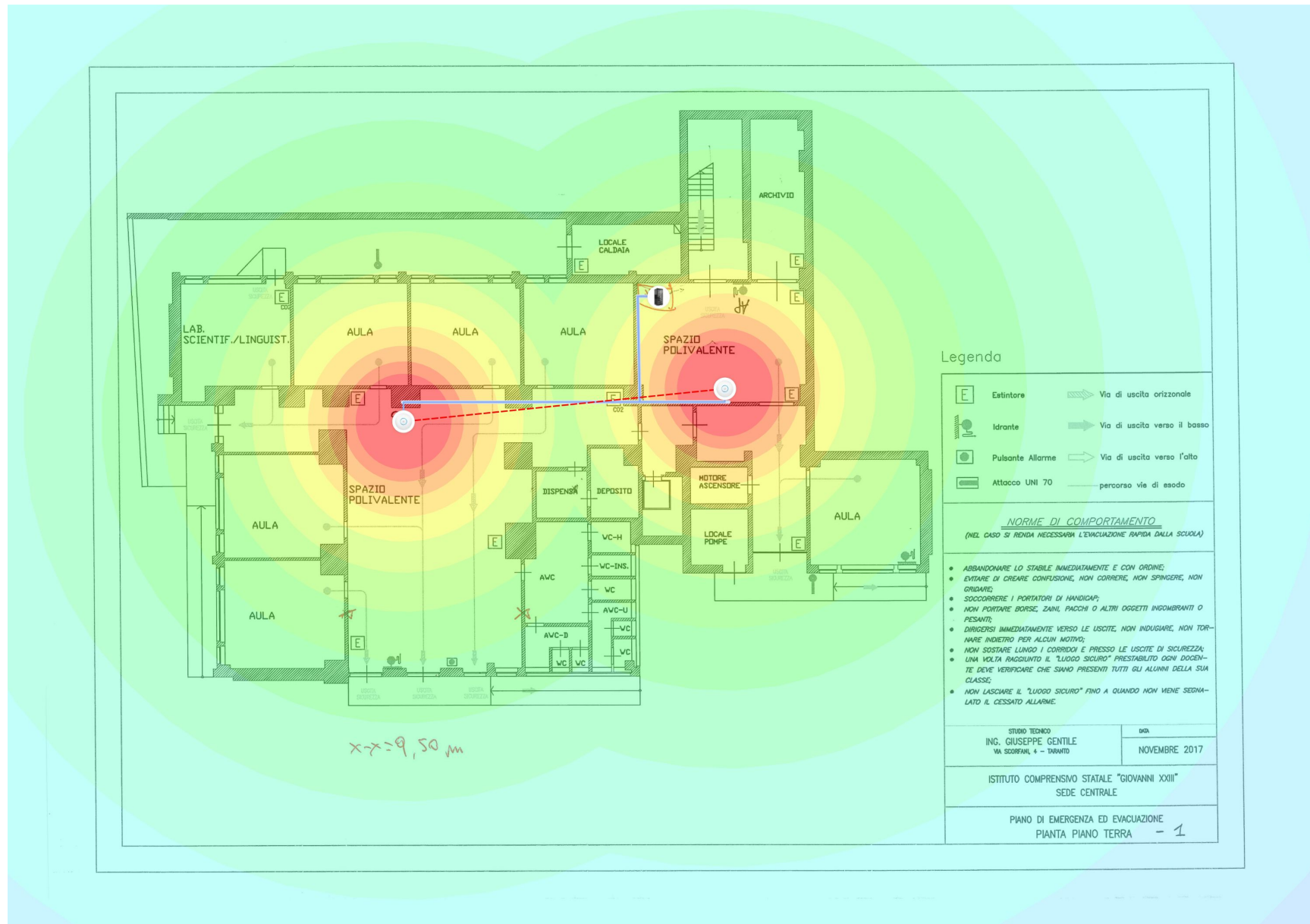
PIANO INTERRATO

Estimated 2.4 GHz WiFi Coverage

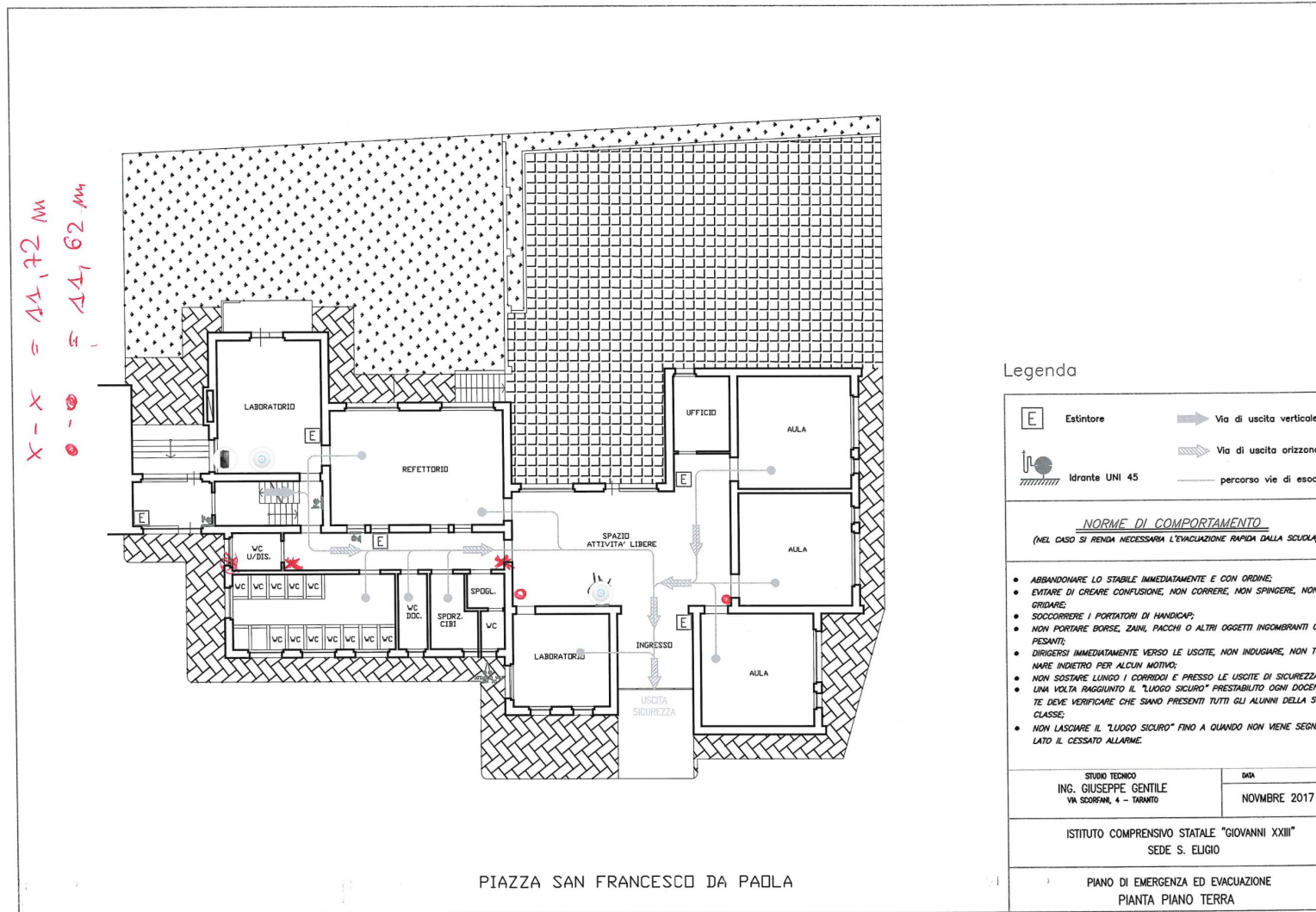


PIANO INTERRATO

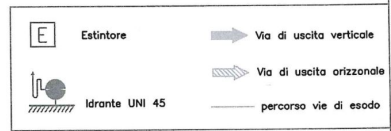
Estimated 5 GHz WiFi Coverage



SANT'ELIGIO Layout



Legenda



NORME DI COMPORTAMENTO (NEL CASO SI RENDA NECESSARIA L'EVACUAZIONE RAPIDA DALLA SCUOLA)

- ABBANDONARE LO STABILE IMMEDIATAMENTE E CON ORDINE;
- EVITARE DI CREARE CONFUSIONE, NON CORRERE, NON SPINGERE, NON GRIDARE;
- SOCCORRERE I PORTATORI DI HANDICAP;
- NON PORTARE BORSE, ZAINI, PACCHI O ALTRI OGGETTI INGOMBRANTI O PESANTI;
- DIRIGERSI IMMEDIATAMENTE VERSO LE USCITE, NON INDIAGIARE, NON TORNARE INDIETRO PER ALCUN MOTIVO;
- NON SOSTARE LUNGO I CORRIDOI E PRESSO LE USCITE DI SICUREZZA;
- UNA VOLTA RAGGIUNTO IL "LUOGO SICURO" PRESTABILITO OGNI DOCENTE DEVE VERIFICARE CHE SIANO PRESENTI TUTTI GLI ALUNNI DELLA SUA CLASSE;
- NON LASCIARE IL "LUOGO SICURO" FINO A QUANDO NON VIENE SEGNALATO IL CESSATO ALLARME.

STUDIO TECNICO
ING. GIUSEPPE GENTILE
VIA SCORFANI, 4 - TARANTO

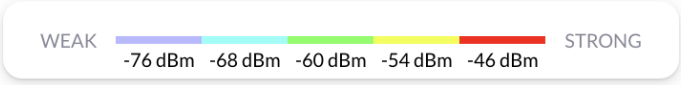
DATA
NOVEMBRE 2017

ISTITUTO COMPRENSIVO STATALE "GIOVANNI XXIII"
SEDE S. ELIGIO

PIANO DI EMERGENZA ED EVACUAZIONE
PIANTA PIANO TERRA

SANT'ELIGIO

Estimated 2.4 GHz WiFi Coverage



SANT'ELIGIO

Estimated 5 GHz WiFi Coverage

